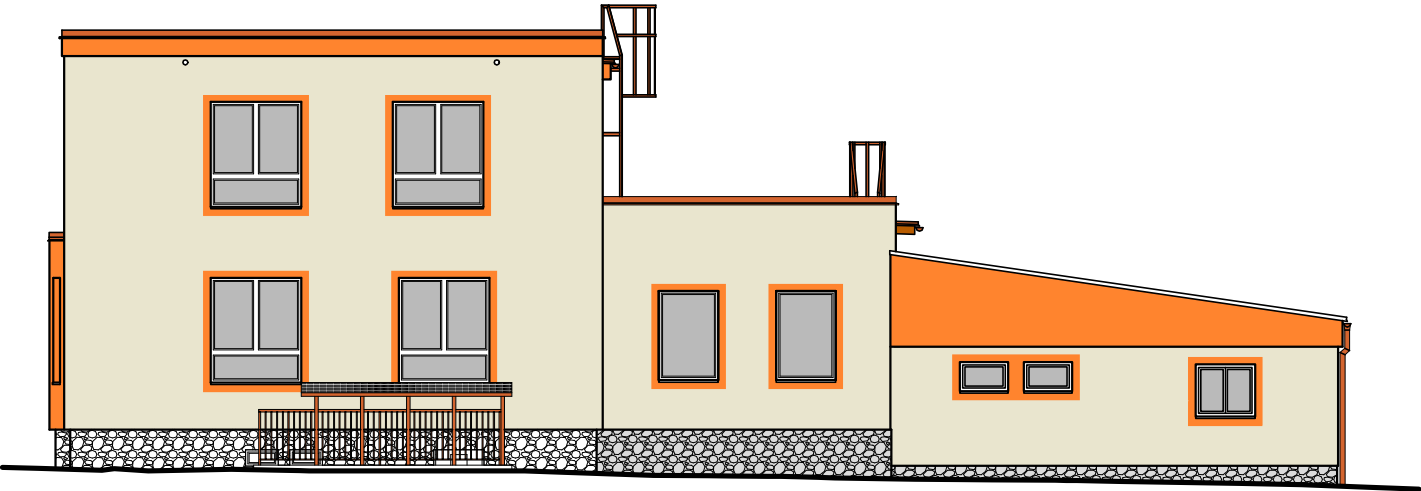
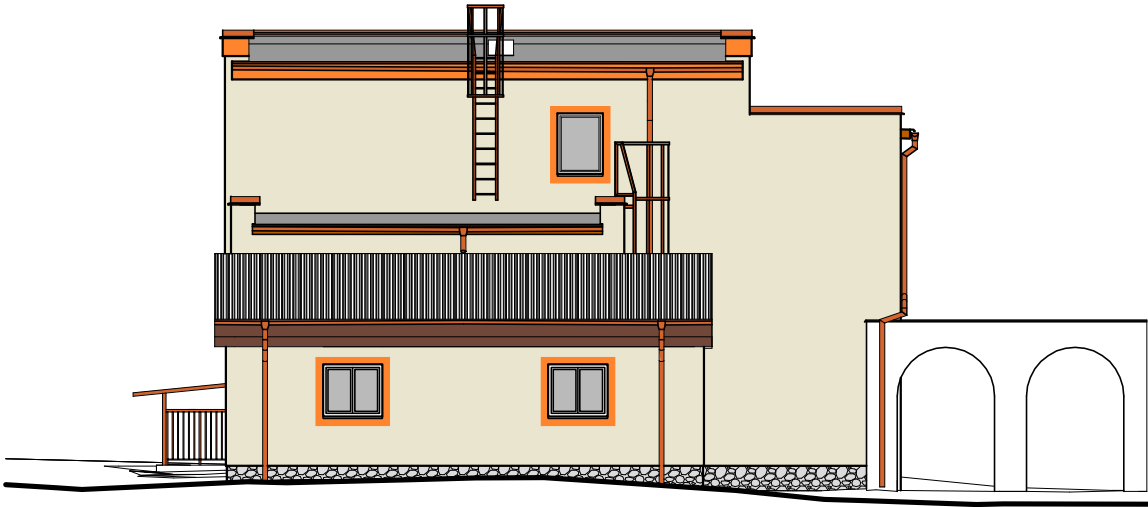


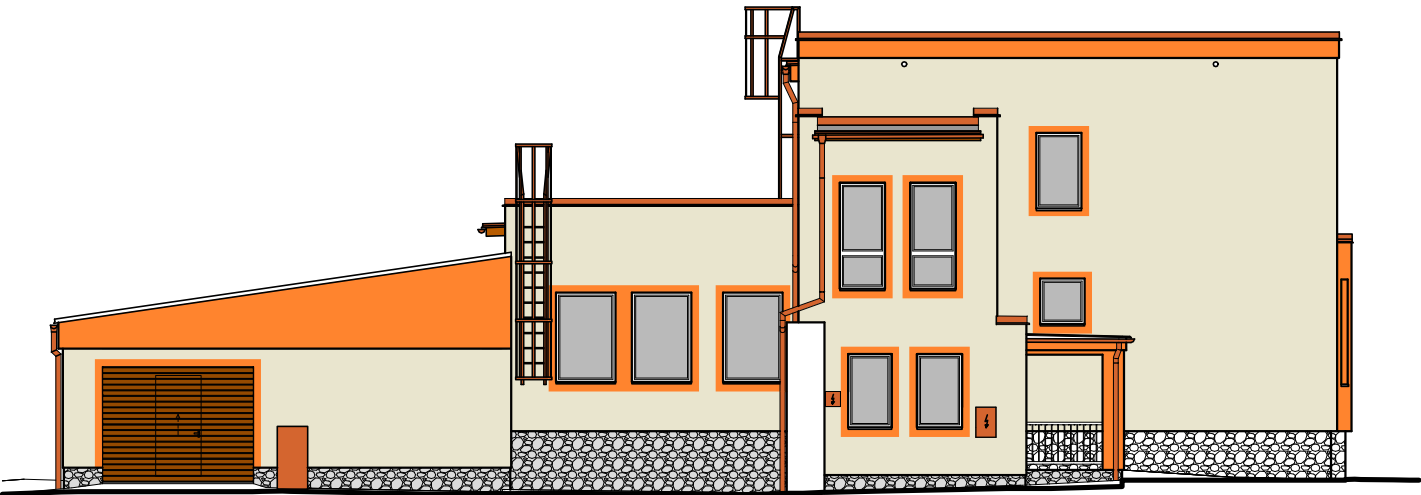
POHLED OD JIHOVÝCHODU



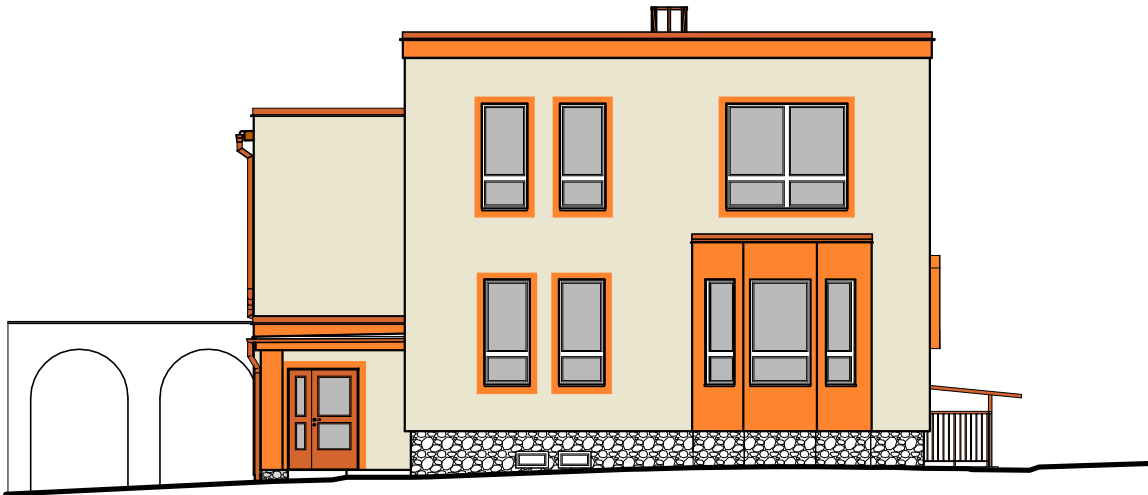
POHLED OD SEVEROVÝCHODU



POHLED OD SEVEROZÁPADU



POHLED OD JIHOZÁPADU



LEGENDA:

- Omítkovina, odstín RAL 1015
- Omítkovina, odstín RAL 2008
- Klemp. a zámečnické výrobky, odstín RAL 2001 (cihlová)
- Dřevěné konstrukce (podbití) - světle hnědá lazura
- Obklad umělým kamenem - imitace přírodního kamene (barevnost přizpůsobit stávajícímu kamennému soklu)
- Stávající kamenný sokl

POZNÁMKA:

Uvedené odstíny barev jsou pouze orientační. Konkrétní barevné odstíny budou upřesněny před prováděním stavby, a to dle vzorníku předloženého dodavatelem stavby, který vzejde z výběrového řízení.

Projektant:	Kontroloval:	Zodp. projektant:	C.E.I.S. CZ s.r.o. Masarykovy sady 51/27 tel : 558 740 250 737 01 Český Těšín E-mail: info@ceis.cz www.ceis.cz	
Luboš Tomiczek	Ing. Zbyhněv Janczyk	Ing. Zbyhněv Janczyk		
Investor:	Město Třinec		Formát	-
Místo stavby:	Bezručova č.p. 419, 739 61 Třinec		Datum	01/2021
Akce:	MŠ BEZRUČOVA 419, TŘINEC - SNIŽOVÁNÍ ENERGETICKÉ NÁROČNOSTI BUDOVY MŠ		Účel	DPS
Část:	D.1.1 Architektonicko-stavební řešení		Č. zakázky	32/20
Obsah výkresu:			Měřítko	1:150
	Barevné řešení fasády		Číslo paré	Č. výkresu D.1.1.114